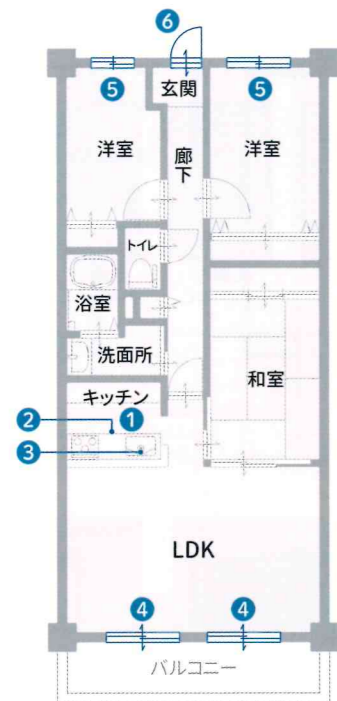


「リフォーム」おすすめプラン例

マンションリフォーム PLAN 5

キッチン + 窓 [各部屋の外窓交換] + ドア [玄関のドア交換]

対面キッチンで料理の時間がより楽しく！一年中快適な住まいで、家族も笑顔に。



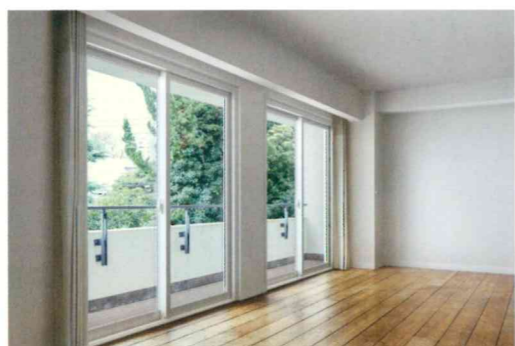
キッチンセットの交換を伴う対面化改修：システムキッチン ザ・クラッソ



ビルトイン食器洗機



節湯水栓



外窓交換：マドリモ 断熱窓 マンション用



ドア交換：ドアリモ マンションドア

おすすめ仕様

子育てエコホーム 支援事業

キッチンセットの交換を伴う対面化改修 ① 90,000円/戸

キッチン ビルトイン食器洗機 ② 21,000円/戸

節湯水栓 ③ 5,000円/台×1箇所

小計 116,000円



先進的窓リノベ事業2024 中高層集合住宅

[Bグレード適用] マドリモ 断熱窓 マンション用
アルミ樹脂複合 Low-E 複層ガラス [ガス入り] 仕様

各部屋の窓 外窓交換 大 ④ 102,000円×2箇所

中 ⑤ 70,000円×2箇所

小計 344,000円

子育てエコホーム 支援事業

[ZEHLレベル適用] ドアリモ マンションドア
4地域以南 グラスウール構造 ポスト無し

ドア ドア交換 小 ⑥ 43,000円×1箇所

補助金額合計 503,000円 **お得**

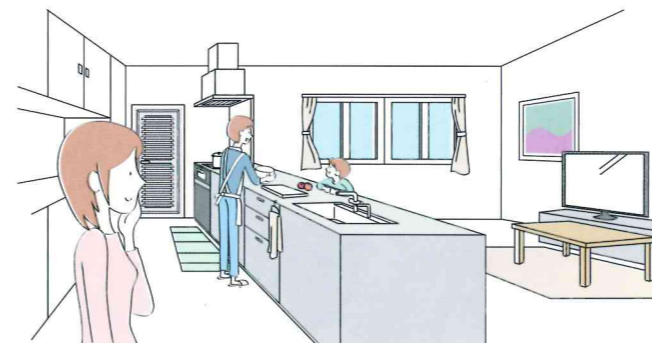
※上記の対応は、非防火仕様における、代表的なアイテムでの対応になります。窓種や詳細ガラス種やデザインや枠/バリエーションなどにより、該当しない場合もありますので、ご了承ください。

Reform TDY おすすめ商品紹介

リフォームでもっと便利に、もっと快適に。
おうちをもっと好きになるためのリフォーム商品をご紹介します。

キッチン

食べ物をあつかう場所は、いつもキレイにスッキリと。
家族みんなで調理ができるスペースに。



TOTO

ザ・クラッソ

使う人のライフスタイルや空間と調和しながら、
キッチンを中心とした多彩な暮らしを支えます。

戸建・マンション対応 [参考価格] キッチン部 ¥43万円 周辺ユニット部 131万円

子育てエコホーム ▶ キッチンセットの交換を伴う対面化改修

マンションにお住まいの方へ！
マンションにあこがれの対面キッチンを実現
「配管まわしキャビネット」



対応通路幅 800~1200mm
床上に配管スペースを備えた収納キャビネット
配管まわしキャビネットを設置することで、床上で配管をつなぐことができます。
通路幅もひろひろ確保
通路幅は、800~1200mmに対応しています。(キャビネット外寸1380×150mm)

子育てエコホーム ▶ 節湯水栓



タッチレス水ほうき水栓LF
サッと手をかざせば、パッと水を出し止め。
水栓を汚しにくく、作業もスピーディーに。

子育てエコホーム ▶ 掃除しやすいレンジフード



ゼロフィルターフードeco
見えない部分の汚れを抑えて面倒なお手入れを、ぐっとラクに。

子育てエコホーム ▶ ビルトイン自動調理対応コンロ



ガラストップ両面焼きコンロH
焼き網なしのマルチグリルで簡単調理。焼製や低温調理など、こだわりの調理も思いのまま。

子育てエコホーム ▶ ビルトイン食器洗機



食器洗い乾燥機R
予洗いの食器は通いかごで食器のセットがラクラク。後片付けの時間が短縮できます。



DAIKEN
グラビオLS
石目・抽象柄
かんたんに油汚れを拭き取ることができる鏡面調壁材。
戸建・マンション対応
[参考価格] ¥8,250~¥8,710/㎡

DAIKEN キッチン専用フローリング キッチンケア

汚れが拭きとりやすい
キッチン専用の化粧床材。

戸建対応
[参考価格] ¥15,820/㎡



YKK AP 子育てエコホーム ▶ ドア交換

ドアリモ 勝手口ドア

通風や採光を実現する
勝手口ドアで快適な
キッチンに。

戸建対応
横格子色：プラチナステン(H2)
断熱タイプ 通風 樹脂スペーサー
[参考価格]
¥302,000



通風タイプ



採光タイプ



※掲載の価格は、すべて税抜価格です。 ※写真はイメージです。