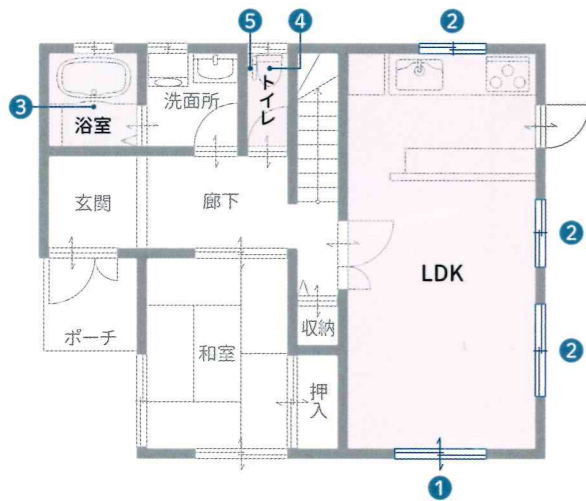


「リフォーム」おすすめプラン例

戸建リフォーム PLAN 3 窓 [LDKの外窓交換] + 水まわり

窓で家族団らんのスペースを快適に。気になっていた水まわりも一緒にリフォーム。



外窓交換：マドリモ 断熱窓戸建用



浴室乾燥機：浴室換気暖房乾燥機「三乾王」



節水型トイレ：ピュアレストQR
手すりの設置：レストルームドレッサー コンフォートシリーズ

おすすめ仕様

先進的窓リノベ事業2024 戸建住宅・低層集合住宅

[Aグレード適用] マドリモ 断熱窓戸建用
樹脂窓 Low-E 複層ガラス [ガス入り] 仕様

LDKの窓 外窓交換 大 ① 117,000円×1箇所
中 ② 87,000円×3箇所

小計 378,000円

補助金の活用 POINT

窓をリフォームするなら、ちょっとした水まわりの取替えもお得になります！
「先進的窓リノベ事業2024」と併用する場合、「子育てエコホーム支援事業」は必須・任意工事を問わず合計補助額が2万円以上から申請できます。

窓に
プラス1

窓に
プラス1

子育てエコホーム支援事業

浴室 浴室乾燥機 ③ 23,000円/戸

補助金額合計 401,000円 **お得**

子育てエコホーム支援事業

節水型トイレ ④ 20,000円/台×1箇所

トイレ 手すりの設置 ⑤ 5,000円/戸

補助金額合計 403,000円 **お得**

戸建リフォーム PLAN 4 まるごと！リフォーム

家の中をまるごとリフォームして、年中快適でエコな暮らしを実現。

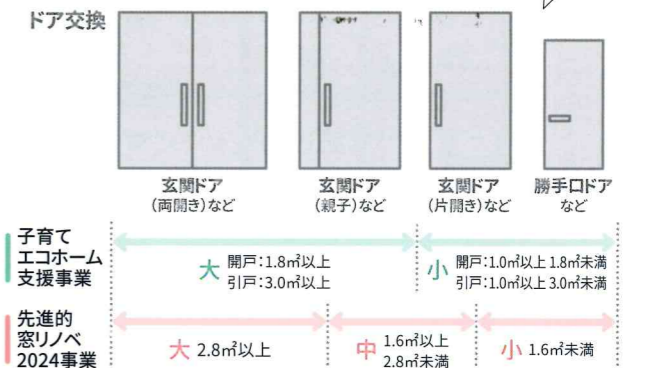


キッチンセットの交換を伴う対面化改修：
システムキッチン ザ・クラッソ



ビルトイン食器洗機

サイズ区分と大きさの目安



ドア交換：ドアリモ 玄関ドア D30



ドア交換：ドアリモ 勝手口ドア

おすすめ仕様

子育てエコホーム支援事業

キッチンセットの交換を伴う対面化改修 ① 90,000円/戸

ビルトイン食器洗機 ② 21,000円/戸

高断熱浴槽 ③ 30,000円/戸

浴室乾燥機 ④ 23,000円/戸

節湯水栓 ⑤ 5,000円/台×3箇所

節水型トイレ (掃除しやすい機能を有するもの) ⑥ 22,000円/台×1箇所

手すりの設置 ⑦ 5,000円/戸

段差解消 ⑧ 7,000円/戸

廊下幅等の拡張 ⑨ 28,000円/戸

小計 241,000円

給湯省エネ2024事業

ハイブリッド給湯機 (A要件 B要件とも) ※1 満たすもの 150,000円/台×1箇所

先進的窓リノベ事業2024 戸建住宅・低層集合住宅

[Aグレード適用] マドリモ 断熱窓戸建用
樹脂窓 Low-E 複層ガラス [ガス入り] 仕様

各部屋の窓 外窓交換 大 ⑩ 117,000円×2箇所
中 ⑪ 87,000円×4箇所
小 ⑫ 58,000円×3箇所

[Aグレード適用] ドアリモ 玄関ドア D30 [D2]仕様 無採光扉

ドア ⑬ 87,000円×1箇所

小計 843,000円

子育てエコホーム支援事業

[ZEHLレベル適用] ドアリモ 勝手口ドア 断熱タイプ 採光 樹脂スペーサー
4地域以南

ドア ⑭ 43,000円×1箇所

補助金額合計 1,277,000円 **お得**

※1 A要件：インターネットに接続可能で昼間の再エネ電気を活用する機能を有するもの。B要件：補助要件下限の機種と比べて5%以上CO₂排出量が少ないもの。 ※2 上記補助金額合計は「子育てエコホーム支援事業」の補助額上限が30万円、45万円、60万円の場合です。補助額上限が20万円の場合、補助金額合計は1,193,000円になります。 ※上記の対応は、非防火仕様に於ける、代表的なアイテムでの対応になります。窓種や詳細ガラス種やデザインや枠バリエーションなどにより、該当しない場合もありますので、ご了承ください。